



Master
**Conception, Intervention
Recherche en Education
et Formation**

Le parcours CIREF

<https://www.univ-reims.fr/inspe/formation/master-meef/master-meef-mention-pif/parcours-ciref/parcours-ciref,26950,44011.html>

Responsable de parcours:

Anne Glaudel, maître de conférences en Sciences de l'éducation et de la formation

anne.glaudel@univ-reims.fr

INSPE Institut national
supérieur du professorat
et de l'éducation
Académie de Reims


UNIVERSITÉ
DE REIMS
CHAMPAGNE-ARDENNE

Une formation pour...



Master
**Conception, Intervention
Recherche en Education
et Formation**

- ❖ **des étudiants en formation initiale (FI) après une licence**
- ❖ **des professionnels de l'éducation et de la formation en formation continue (FC) pour une diplomation en master**
- ❖ **des professionnels en reconversion professionnelle.**

Une formation à...



Master
**Conception, Intervention
Recherche en Education
et Formation**

❖ **des métiers du champ de la formation d'adultes:**

- Dans des entreprises privées, des institutions publiques ou en milieu associatif.
- Formation professionnelle, conseil en formation (formation d'adultes, ingénierie de formation), coordination pédagogique, direction d'établissement ...

Fiches métiers du répertoire ROME: <https://www.pole-emploi.fr/employeur/vos-recrutements/le-rome-et-les-fiches-metiers.html>

Principaux secteurs professionnels visés: [K 2101: Conseil en formation](#); [K 2102: Coordination pédagogique](#); [K 2111: Formation professionnelle](#)

❖ **la recherche en éducation et formation:**

- Poursuite d'études possible en doctorat de Sciences de l'éducation et de la formation
- Un laboratoire d'accueil possible: le CEREP de l'URCA

[Centre d'Etudes et de Recherche sur les emplois et les Professionnalisations](#)

❖ **des intervenants de différents statuts:**

Enseignants-chercheurs; professionnels de la formation; enseignants de l'Inspé.

Des modalités de formation hybrides



Master
**Conception, Intervention
Recherche en Education
et Formation**

Présentiel à 20 %

Journées de regroupement à Reims (planning communiqué en septembre):

- Séminaires de recherche
- Anglais
- Numérique
- Autres enseignements

↳ Condition d'inscription: pouvoir se rendre à Reims 5 à 6 journées par an (des mercredis en M1 et M2; un samedi en M2).

Distanciel à 80 %

- **distanciel synchrone (DS):** CM en cours du soir en visio à domicile (17h30...)
- **distanciel asynchrone (DA):** TD à réaliser à partir du « Bureau virtuel » de l'URCA (ENT).

↳ Conditions de travail en cours du soir: pouvoir s'isoler et disposer d'une bonne connexion à internet.

↳ Qualités requises: autonomie, motivation, aisance avec les outils numériques.

Les stages (UE 3)



❖ Une progression du S1 au S4:

- S1: recherche de stage, rédaction de CV et lettre de demande.
- S2: stage de découverte et d'observation (1 à 2 semaines)
- S3: stage d'observation et de pratique accompagnée (2 à 4 semaines)
- S4: stage de pratique accompagnée ou en responsabilité (2 mois ou plus).

❖ Une individualisation des formats de stage:

- Adaptation des durées de stage aux possibilités et projets des étudiant·e·s.
 - Détermination de l'organisation du stage avec la structure d'accueil (stage groupé / filé; présentiel / distanciel; ...).
 - Possibilité de demande dispense de l'UE 3 par VAPP pour les étudiant·e·s en FC exerçant un métier du champ de la formation.
- **Exemples de stages:** pôle formation de l'UIMM; CFA; CFPPA; GRETA; BTS; Y Schools; etc.

La formation à et par la recherche



Master
Conception, Intervention
Recherche en Education
et Formation

- ❖ **Dans toutes les UE: mobilisation de savoirs et méthodes produits par la recherche.**
- ❖ Chaque étudiant·e·s construit et mène un **projet de recherche** concernant le **champ de l'éducation ou de la formation** en mobilisant des savoirs acquis dans différents cours (UE1, UE2, UE4, UE5)
- ❖ **Une progression du S1 au S4:**
 - S1: projet de recherche.
 - S2: travail d'étude et de recherche (TER)
 - S3: approfondissement du TER OU construction d'un projet de recherche (entrée en M2).
 - S4: mémoire de master et soutenance.

Mutualisations et passerelles dans la mention PIF



- ❖ **Le M1 Cired est le tronc commun aux M2 Cired et le-fun.**
- ❖ **Des EC sont mutualisés avec IDT ou le-fun:**
 - Prendre en compte les besoins éducatifs et de formation particuliers
 - Options communes aux 3 parcours en M2 (semestre 3).
- ❖ **Possibilité de changer de parcours entre M1 et M2** (sur avis de la commission pédagogique de mention PIF).

Possibilité de validation d'acquis



Master
Conception, Intervention
Recherche en Education
et Formation

- ❖ **Pour les professionnels de la formation en activité** (formateurs, directeurs d'établissement, inspecteurs...).
- ❖ **Demandes de VAPP (validation des acquis professionnels et personnels) possibles:**
 - Validation des UE « Expériences des métiers » (stage ou analyse professionnelle).
 - Un parcours allégé pour les titulaires du CAFIPEMF (jusqu'à 2021) et du CAFFA (contact: anne.glaudel@univ-reims.fr).
- ❖ **Possibilité de parcours de VAE (validation des acquis de l'expérience)** pour les professionnels de la formation éloignés de l'un des 5 centres de l'Inspé.

Pour en savoir plus sur la validation des acquis à l'URCA:

<https://www.univ-reims.fr/inspe/formation/candidatures-inscriptions/validation-des-acquis/validation-des-acquis,26953,44015.html>

Procédures d'inscription



Master
Conception, Intervention
Recherche en Education
et Formation

❖ **En M1:** plateforme nationale **Mon Master**

<https://www.monmaster.gouv.fr/>

Calendrier:

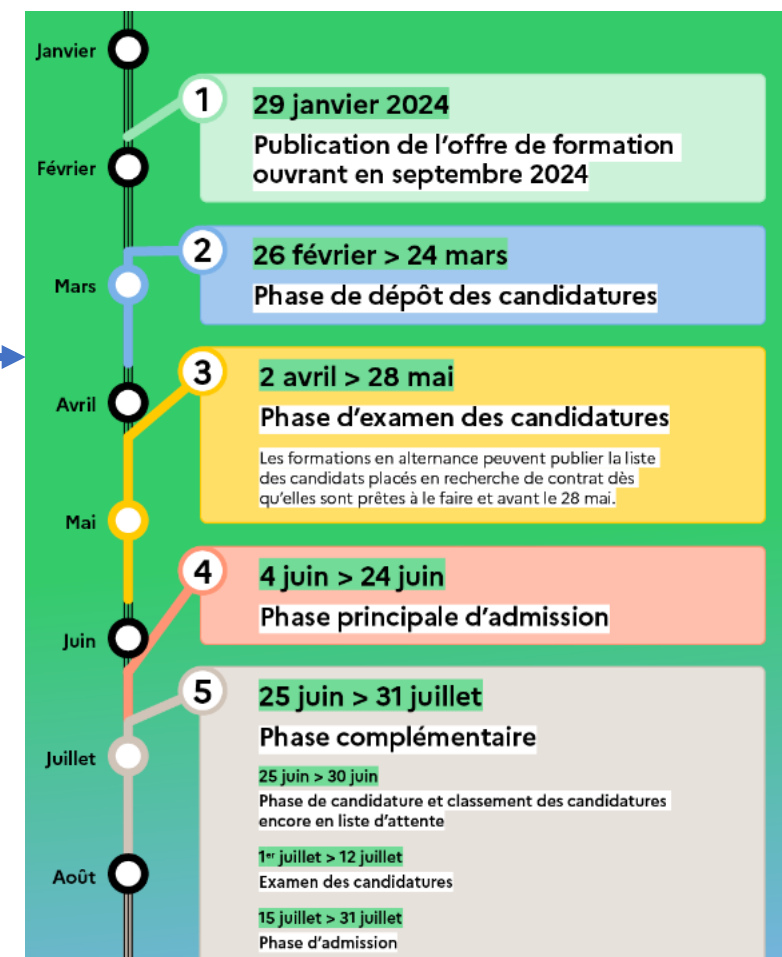
<https://www.monmaster.gouv.fr/calendrier>

❖ **En M2:** plateforme de l'URCA **e-candidat**

<https://candidatures.univ-reims.fr/candidat/#!accueilView>

Informations sur le calendrier:

<https://www.univ-reims.fr/inspe/formation/candidatures-inscriptions/candidatures-inscriptions,26898,43948.html>



Vos interlocuteurs



Master
**Conception, Intervention
Recherche en Education
et Formation**

Pour les questions pédagogiques :

Responsable du parcours CIREF:

Anne GLAUDEL

anne.glaudel@univ-reims.fr

Responsable pédagogique du M1:

Anne GLAUDEL

anne.glaudel@univ-reims.fr

Responsable pédagogique du M2:

Stéphane BRAU-ANTONY

stephane.brau-antony@univ-reims.fr

Pour les questions administratives:

Gestionnaire de scolarité du M1:

inspe-scol1@univ-reims.fr

Gestionnaire de scolarité du M2:

inspe-scol2@univ-reims.fr

Gestionnaire de formation continue (dont devis de formation continue et VAPP):

inspe-formation.continue@univ-reims.fr